

5.7 Estudos do partido

Estudo 01:

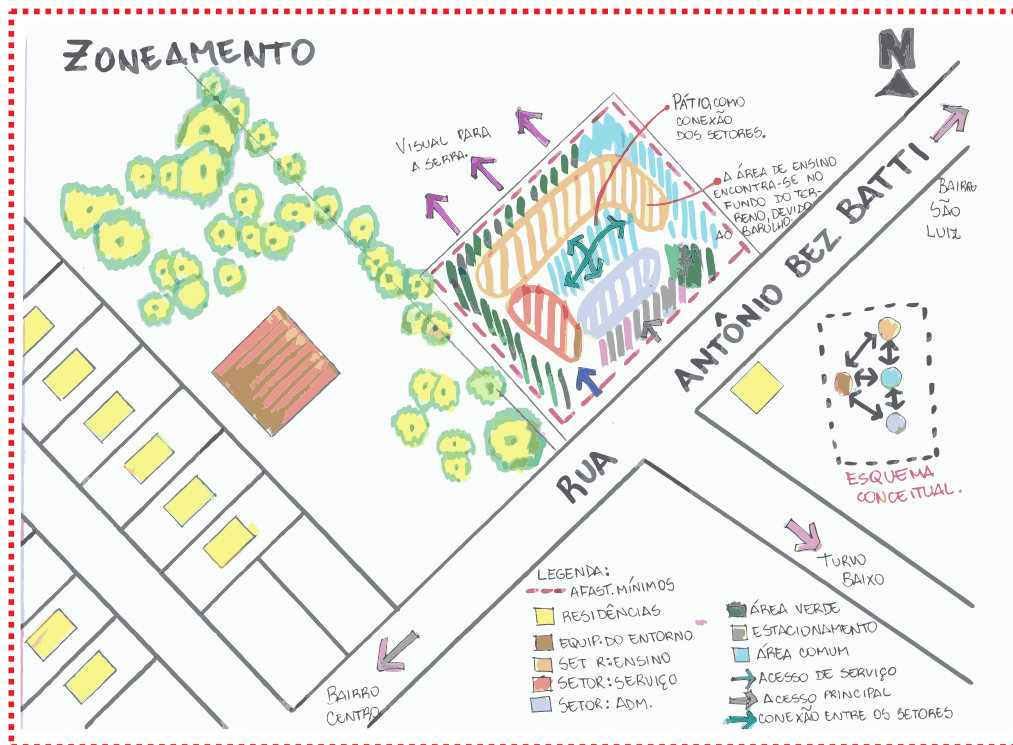


Imagem 221: Estudo 01.
- Fonte: Autora, 2014.

Estudo 02:

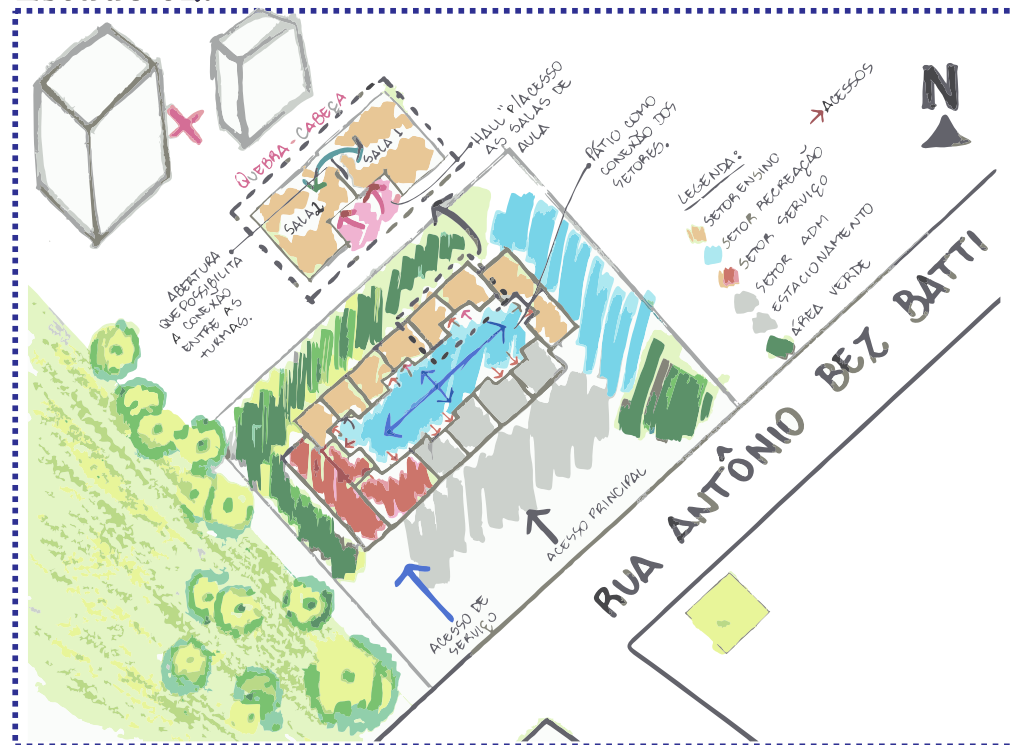


Imagem 222: Estudo 02.
- Fonte: Autora, 2014.

ESTUDO 01: Inicialmente foi proposto um zoneamento, com distribuição dos setores, sendo que o setor da administração localizava-se na frente do terreno, logo ao lado, o setor de serviço, e o de ensino localizava-se nos fundos do terreno, devido ao barulho da rua, tendo como visuais a serra, o pátio de recreação localiza-se no centro, este dá acesso aos demais setores.

ESTUDO 02: Estudo não escolhido, pois a disposição ficou muito fechada, sem nenhuma integração com as áreas externas, e também sem nenhuma conexão com o bairro. A forma tanto do setor de ensino, como da administração e de serviço ficou a mesma, o que não torna um espaço lúdico, tanto internamente como externamente.



5 PARTIDO

5.7 Estudos do partido

Estudo 03:



Imagem 223: Estudo 03.
- Fonte: Autora, 2014.

ESTUDO 03: Estudo não escolhido, pois a disposição continuou muito fechada, sem nenhuma integração com o bairro e com as áreas externas. A disposição dos ambientes dos setores, ficou muito reta, o que tornaria a volumetria pouco estimulante para os usuários.

Estudo 04:

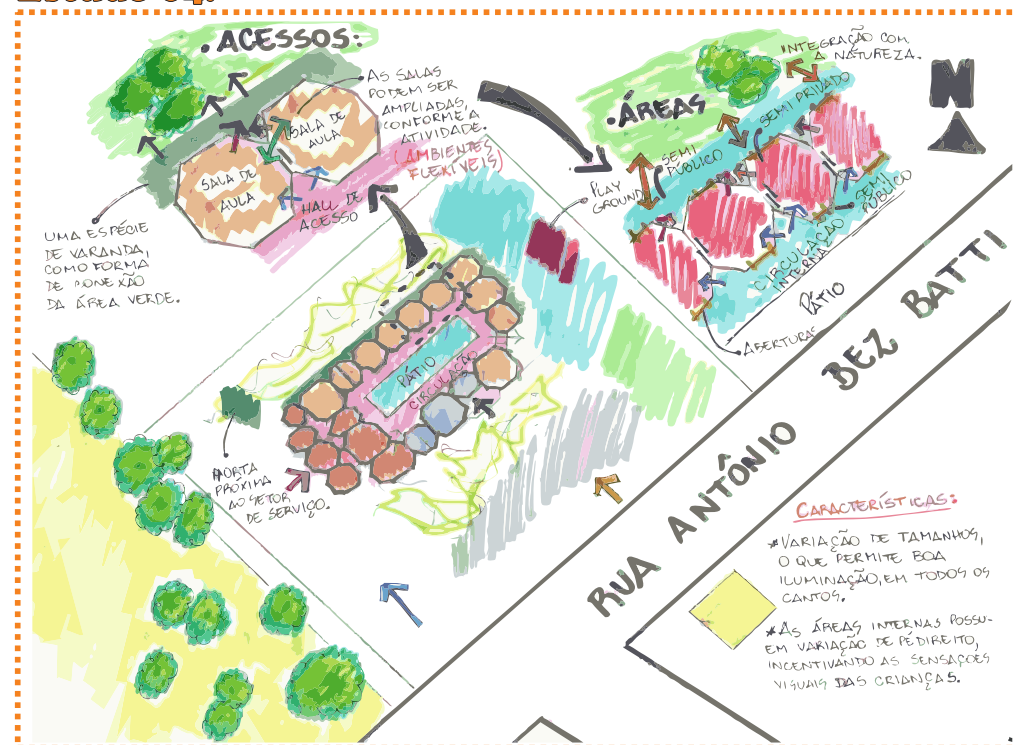


Imagem 224: Estudo 04.
- Fonte: Autora, 2014.

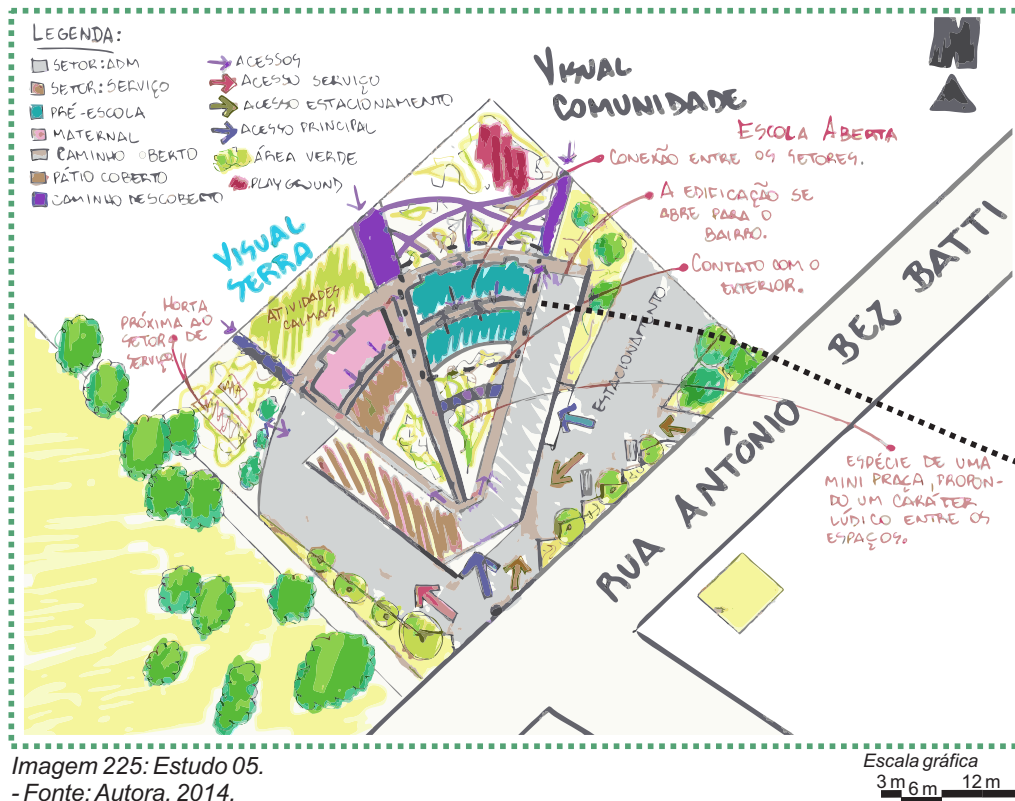
ESTUDO 04: Estudo não escolhido, pois a disposição continuou muito fechada, embora com outra tipologia, esta se mostra interessante em seu interior, que causa sensações diferentes, comparando com o estudo 03, mas que, também não apresenta nenhuma relação com o bairro.



5 PARTIDO

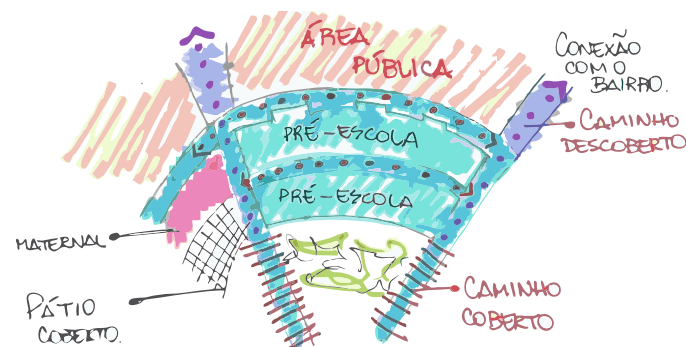
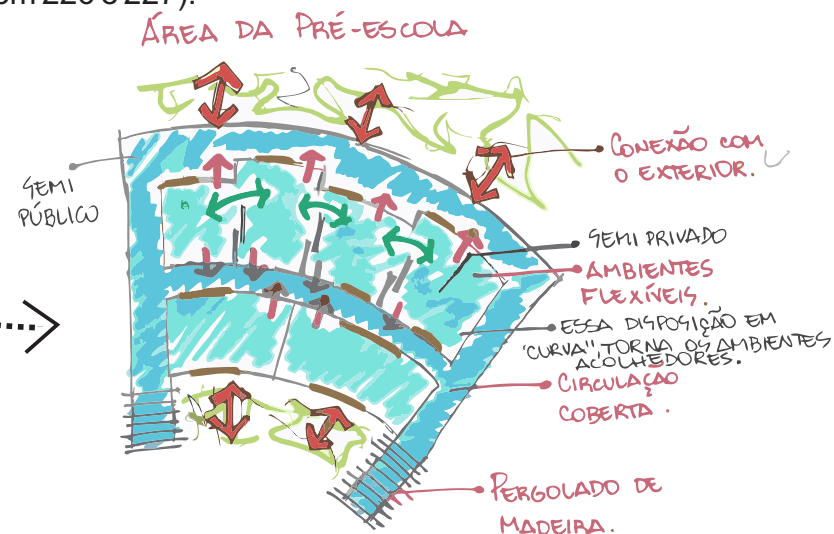
5.7 Setorização no terreno

Estudo 05:



ESTUDO 05: Estudo não escolhido, pois a volumetria do setor da administração e do serviço, ficou integrada ao todo. A volumetria geral não apresentou relação com o terreno, por ser retangular. Os eixos foram estruturadores da proposta, estes fazendo a conexão com o bairro, propondo também visuais para a serra.

As salas foram dispostas de forma oval, a integração entre elas se dá através de um estreito corredor, o que não é bom, pois torna a passagem monótona, podendo ainda causar a sensação de opressão (ver imagem 226 e 227).



5 PARTIDO

5.7 Setorização no terreno

Estudo 06:

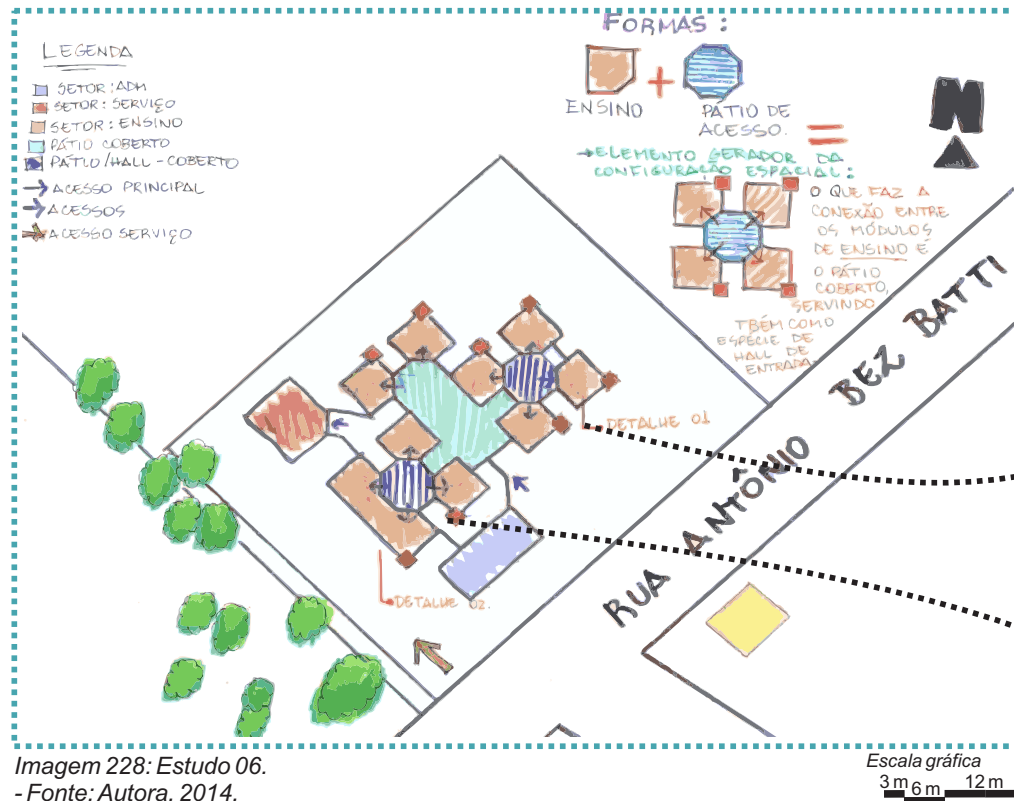


Imagem 228: Estudo 06.
- Fonte: Autora, 2014.

ESTUDO 06: Estudo não escolhido, pois a volumetria do setor da administração e do serviço, não ficou bom em relação ao todo. A disposição das salas do setor de ensino está bom, estas fazem a conexão com o exterior, proporcionando visuais interessantes. Os eixos foram estruturadores da proposta, estes fazem a conexão com o bairro, propondo também visuais interessantes para a serra.

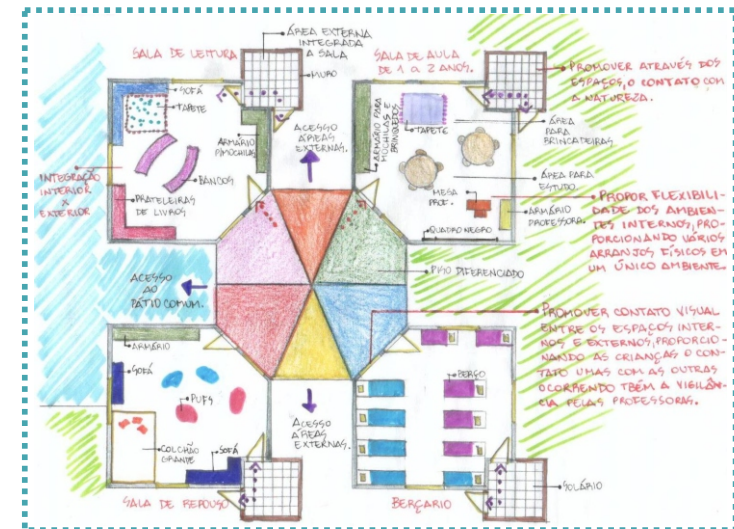


Imagem 229: Detalhe 01.
- Fonte: Autora, 2014.

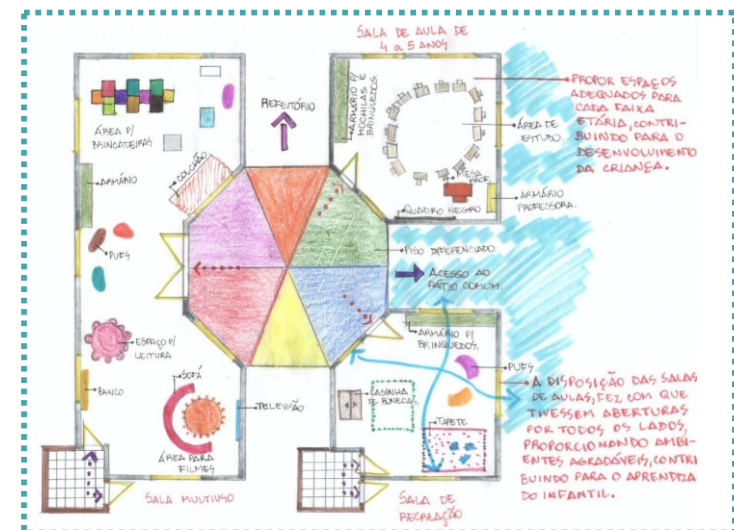


Imagem 230: Detalhe 02.
- Fonte: Autora, 2014.



5 PARTIDO

5.7 Setorização no terreno

Estudo 07:

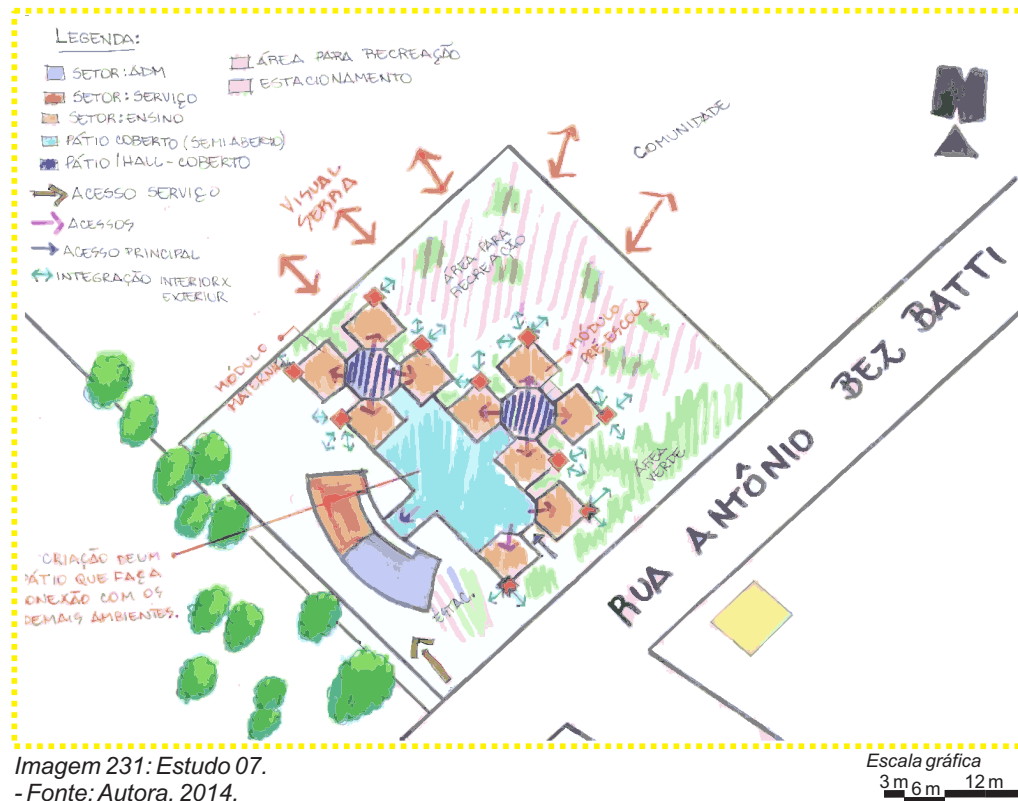


Imagem 231: Estudo 07.
- Fonte: Autora, 2014.

ESTUDO 07: Estudo não escolhido, pois a entrada principal não ficou convidativa (ver imagem 232), e também a disposição das salas ficaram próximas a rua, o que ficou ruim devido ao barulho dos veículos. A volumetria do setor de ensino continuou a mesma do estudo anterior.

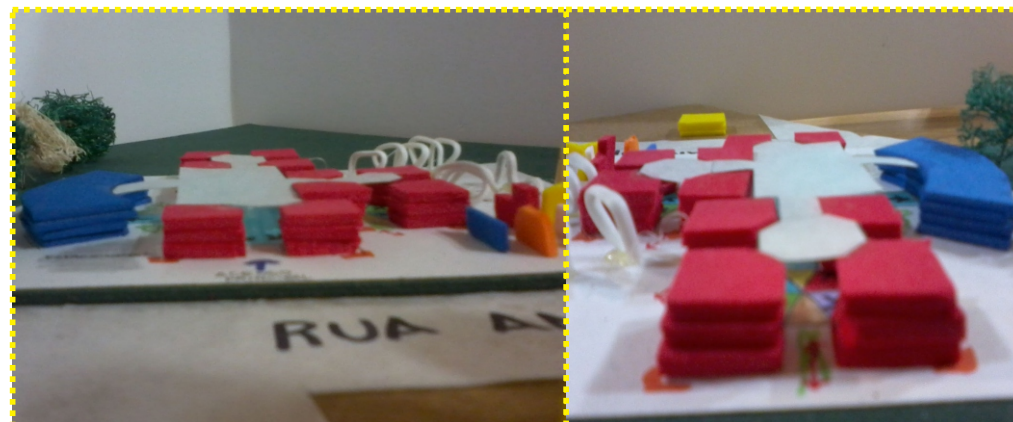


Imagem 232: Maquete de estudos:
Vista da entrada principal.
- Fonte: Autora, 2014.

Imagem 233: Maquete de estudos:
Vista dos fundos.
- Fonte: Autora, 2014.



Imagem 234: Maquete de estudos: Implantação.
- Fonte: Autora, 2014.

Imagem 235: Maquete de estudos:
Vista do playground.
- Fonte: Autora, 2014.

